

# Moi!

Ihan mahtavaa, että säkin tuut mukaan Kliffalle! Me ollaan ihan varmoja, että tästä tulee kesän hauskin juttu. Ei oikein edes malteta odottaa, että päästään esittelemään paikkoja kaikille – ja tekemään kaikkea kivaa yhdessä!

Me ollaan kaksi Evolla asuvaa ystävästä. Aava on aika utelias ja tosi iloinen ja se elää Evon vesissä. Aarni sen sijaan on vakaa ja harkitsevainen ja se asuu puissa, mätäissä ja pensaissa.

Ollaan eletty aika huolettomasti, mutta sitten me törmättiin yhteen rämisevään koppakuoriaiseen, joka ihan yllättäen kuljetti meidät Helsingin vilinään! Aava on vieläkin aika innoissaan tästä seikkailusta, mutta Aarni koittaa olla järkevä ja muistutella, että kotiinkin pitäisi päästä. Siihen me tarvitaan apua!

Kotona Aava aikoo kerätä kävyt pois rannalta heti, kun lumet sulaa, niin päästään olemaan hippaa paljain jaloin. Ollaan me kyllä mietitty, että olis kiva myös oppia joku uus juttu. Ja saada ainakin yks uus tarina, jonka voi kertoa kavereille leirin jälkeen. Mitä sä toivot Kliffalta?

Jos haluat tietää, mitä meille seuraavaksi tapahtuu, niin seuraa Kliffan tarinaa leirin nettisivuilla!

Koottiin sulle tähän kirjeeseen vähän perustietoja Kliffasta: mikä se on, ja keitä sinne tulee. Me kuultiin, että ennen leiriä voi tehdä kaikkea kivaa kokouksissa, niin lisättiin tähän myös pari sanaa niistä ennakkotehtävistä. Ja sit Aarni teki sulle semmosen puuhatehtävän!

Vanhemmille pitäis kuulemma kertoa kaikkea semmosta aikuisia kiinnostavaa, niin tässä on myös aikuisten tietopankki. Anna se vaikka suoraan sun vanhemmille, niin ei unohdu.

Nyt meiän pitää mennä, mut me kirjoitetaan sulle taas kesäkuussa!

Kesä, tuu jo!

Aava ja Aarni



# TERVETULOA KLIFFALLE!

## Mikä ihmeen Kliffa?

Kliffa 2018 on Pääkaupunkiseudun Partiolais-ten 8. piirileiri. Leireilemme Hämeenlinnassa Evolla 23.–31.7.2018 tunnuslauseenamme "yhdessä enemmän uutta". Se tarkoittaa, että meille on tulossa ihan mahtava leirielämys yhdessä omien partiokavereiden ja uusien tuttujen kanssa, ja että me opetellaan kaikenlaisia partiotaitoja ja pidetään hauskaa.

## Keitä sinne tulee?

Mukaan on tulossa ainakin 109 lippukuntaa eli noin 5 500 leiriläistä, mieli! Niin ja, myös partiolaisia ulkomailta! Ne 109 lippukuntaa on jaettu Kliffalla 13 kylään, joista jokaiselle me löydettiin oma eläinkaveri leirille. Jos haluat tietää, mikä teidän eläin on, niin käy katsomassa se Kliffan nettisivuilta.

## Ennakkotehtävät

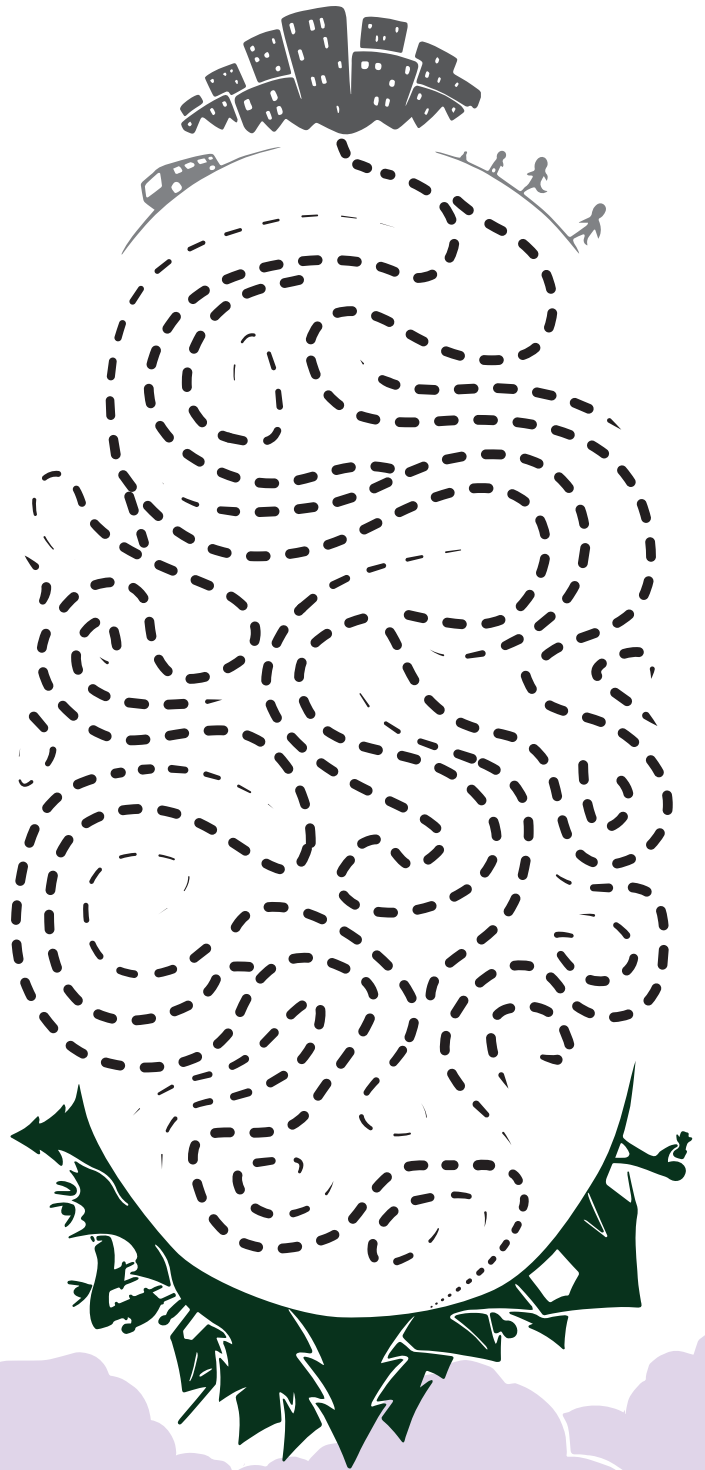
Voitte fiilistellä Kliffaa jo teidän ryhmän kanssa tekemällä ennakkotehtäviä! Nämä kuulosti meistä kivoilta, ja sudareille, seikkailijoille ja tarpojille on omia juttuja. Tehtävät löytyy netistä. Me huomattiin, että niihin liittyy myös tällaisia tarjouksia!

Sudarit, seikkailijat ja tarpojat pääsevät Korkeasaareen kaksi yhden hinnalla (talo tarjoaa edullisemman), kun lippukassalla näyttää partion jäsenkorttia. Alennus on voimassa 30.6.2018 asti. Kannattaa mennä, siellä on jänniä eläimiä!

Sen lisäksi saatte Rush-trampoliinipuistossa 20 % alennusta yksittäisistä hyppyliipuista näyttämällä partiolaisten jäsenkorttia. Ihan mahtavaa, mekin haluttais tuonne pomppimaan!

## Puuhatehtävä

Tässä on nyt se Aarnin tekemä puuha, toivottavasti tykkäät eikä oo liian vaikea!



Ohjaa Aarni ja Aava kaupungista Evolle!



# Aikuisten tärkeä tietopaketti Kliffasta

Hei aikuinen! Me koottiin sinua varten tähän kaikenlaista hyödyllistä tietoa Kliffasta, kuten miten laskutus toimii ja mihin voi ottaa yhteyttä, jos on kysymyksiä leiristä, ja jätettiin tuo mukava puuhatehtävä lapsille (sori).

Toinen leirikirje tulee kesäkuun alussa, siinä kerrotaan tärkeitä asioita leirille varustautumisesta ja muusta käytännön valmistautumisesta. Toisen leirikirjeen mukana tulee myös todella hieno leiriläisen kirja, jossa on vielä lisää tietoa leirielämästä ja sen lisäksi, että se kannattaa ehdottomasti pakata mukaan leirille, olisi tosi mukavaa, jos voisitte tutkia sitä pienen leiriläisen kanssa yhdessä jo etukäteen.

Kaikki ajantasainen tieto leiristä löytyy tietysti kätevästi Kliffan nettisivuilta osoitteesta [www.kliffa2018.fi](http://www.kliffa2018.fi) – kannattaa seurailta! Meidät löytää myös Facebookista ja Instagramista nimellä Kliffa 2018, mikäli somettaminen on lähellä sun sydäntä.

Vielä ei kannata kehittää leiristressiä, mutta fiilistelyn voi jo hyvin aloittaa!

**Need this in English? Please go to [kliffa2018.fi/en/materials](http://kliffa2018.fi/en/materials)**

Aava ja Aarni

## Leirin päivämäärät

- 23.–26.7. lyhyt Kliffa (sudenpennut, 7-9 v., ja muut leirillä vähemmän aikaa viettävät)
- 23.–30.7. pitkä Kliffa (seikkailijat ja tarpot, 10-15 v.)
- 23.–31.7. pitkä Kliffa (samoajat, vaeltajat ja aikuiset, yli 15 v.)
- 28.7. kyläilypäivä. Leirin lauantaina päätetään leiriläisten läheiset mukaan hauskuteen! Lisätietoa tulossa myöhemmin keväällä.

Jos joku tuttu vielä haluaisi mukaan Kliffalle, ohjaa hänet ilmoittautumaan osoitteessa [kliffa2018.fi/ilmoittautuminen](http://kliffa2018.fi/ilmoittautuminen) 1.4. mennessä.

## Hinta

Leirimaksun suuruus riippuu osallistumisajasta:

- Lyhyt Kliffa 130 €
- Pitkä Kliffa 210 €
- Päiväleirimaksu 35 € / vrk
- 0-3-vuotiaat 0 €
- 4-6-vuotiaat 100 €

Osallistumismaksusta vähennetään mahdollinen stipendi sekä lippukunnan osallistujilleen kohdentama tuki.

## Laskutus

Leiri laskutetaan yhdessä erässä 16.4.2018 alkaen määrittelemälläsi tavalla joko paperi-, sähköposti- tai verkkolaskuna. Mikäli lasku ei löydä perille, löydät sen Kuksasta omista tiedoista. Ei-partiolaiset osallistujat voivat tarvittaessa pyytää kopiota laskustaan Kliffan projektitoimistolta.

Laskussa on huomioitu mahdollinen stipendi sekä lippukunnan myöntämä tuki. Stipendien myöntämisestä päätetään ilmoittautumisajan päätyttyä; päätökset tekevä stipendiryhmä on yhteydessä stipendejä hakeneisiin mahdollisimman pian päätösten teon jälkeen.

Leirille pääsyn edellytys on maksettu osallistumismaksu sekä partiolaisilla voimassa oleva partion jäsenmaksu.



## Ilmoittautumisen muokkaaminen

Leiriosallistumista on mahdollista vielä joiltain osin muokata Kuksassa. Mikäli peruutat osallistumisen leirille, osallistumismaksua ei palauteta. Sairastumistapauksissa leiriläinen voi hakea korvausta leirimaksuunsa omasta vakuutusyhtiöstään tai partiovakuutuksesta. Lisätietoja partiovakuutuksesta löydät osoitteesta:

[www.partio.fi/jasenpalvelut/jasenedut](http://www.partio.fi/jasenpalvelut/jasenedut)

Ilmoittautumisen ehtoihin voi palata osoitteessa:

[www.kliffa2018.fi/ehdot](http://www.kliffa2018.fi/ehdot)

Olethan kaikissa leiriin liittyvissä asioissa ensisijaisesti yhteydessä omaan lippukuntaasi ja leirilippukuntaan. Mikäli kuitenkin herää erityinen tarve ottaa yhteyttä leiriorganisaatioon, voit kääntyä puoleemme seuraavissa asioissa:

- *Vaikeat tai epätavalliset erityisruokavaliot:* [kliffa2018muonitus@partio.fi](mailto:kliffa2018muonitus@partio.fi)
- *Esteettömyys: Kliffan osallistujapäällikkö Sanna Kaistinen,* [sanna.kaistinen@partio.fi](mailto:sanna.kaistinen@partio.fi)
- *Muissa asioissa ota yhteys projektitoimiston:* [kliffa2018@partio.fi](mailto:kliffa2018@partio.fi)

## Esteettömyys ja terveydelliset asiat leirillä

Vaikka olemmekin Kliffalla metsässä, huomioimme leirillä silti esteettömyysasiat ja muut leiriläisten erityistarpeet. Ohjelmalaaksoihin voi osallistua myös sisupartiolainen ja sukupuolineutraalius otetaan huomioon leirin palveluita rakennettaessa.

Pääsääntöisesti ensiavusta vastaa leirilippukunnan ensiapupuhenkilö, mutta, leirissä on myös kaksi ensiapupistettä, sekä oma sairaala.

Muita erityisiä huomioita terveyteen ja hygieeniaan liittyen leirin aikana:

- *Jokaisen leiriläisen tulee huolehtia, että jäykkäkouristus- ja tuhkarokkorokotus ovat leirin aikana voimassa*
- *Piilolinssien käyttö leirillä on kielletty silmätulehdusriskin takia*
- *Jokainen huolehtii henkilökohtaisista lääkkeistään. Kylmäsäilytys lääkkeille järjestetään.*

Ruokailuissa otamme huomioon osallistujien erilaiset erityisruokavaliot – omia eväitä ei leirille tarvitse kantaa!

## Leirituotteet

Verkkokaupan tulet löytämään Kliffan nettisivulta. Käy kurkkaamassa, millaisia leirituotteita on tarjolla! Kauppa on auki 30.6. saakka:

[kauppa.kliffa2018.fi](http://kauppa.kliffa2018.fi)

## Kuvauslupa

Pyydämme teitä huomioimaan, että Kliffalla otettuja valokuvia saatetaan käyttää Kliffan viestinnän, yleisten tiedotusvälineiden tai yhteistyökumppaneidemme Kliffaa koskevan viestinnän lisäksi myös muussa partion viestinnässä.

Mikäli haluat osaltasi kieltää valokuvien käytön edellä mainitulla tavalla, ilmoita asiasta nettisivuiltamme tulostettavalla lomakkeella 1.5.2018 mennessä postitse osoitteeseen:

*Pääkaupunkiseudun Partiolaiset ry /  
Kliffa 2018*

*Töölönkatu 55*

*00250 Helsinki*

Nähdään Kliffalla!



**PARTIO**  
scout

PÄÄKAUPUNKISEUDUN  
PARTIOLAISTEN ry

